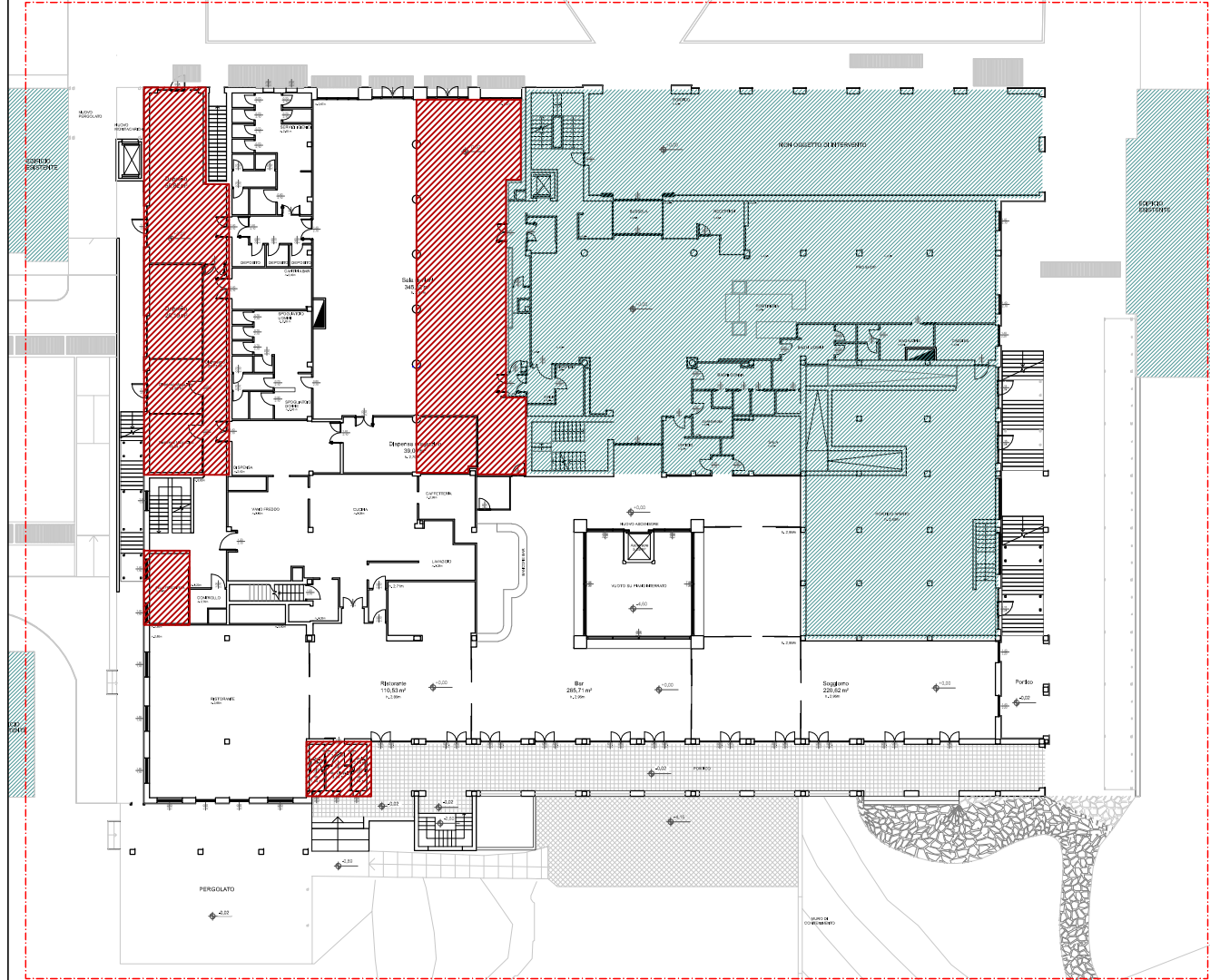
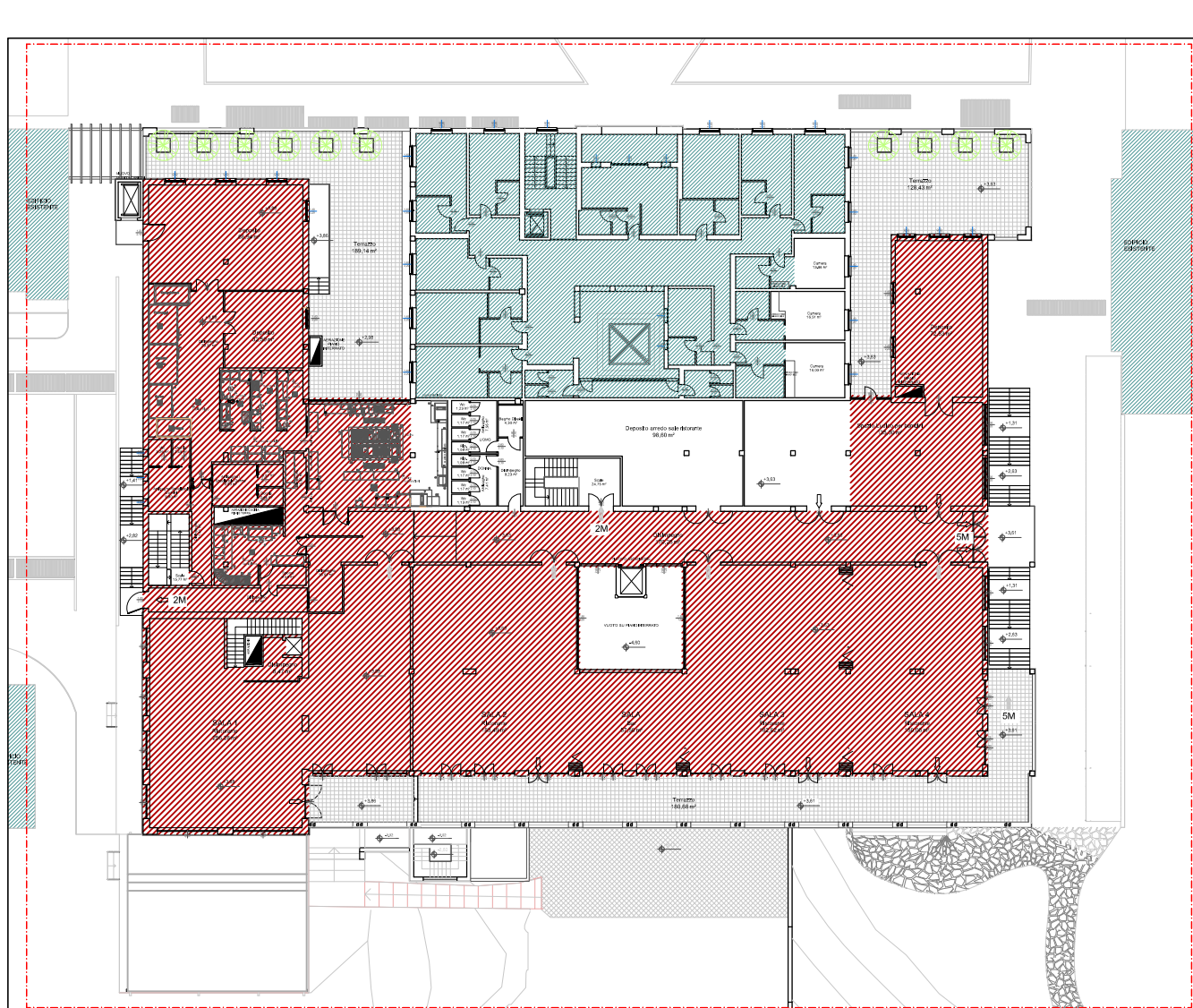


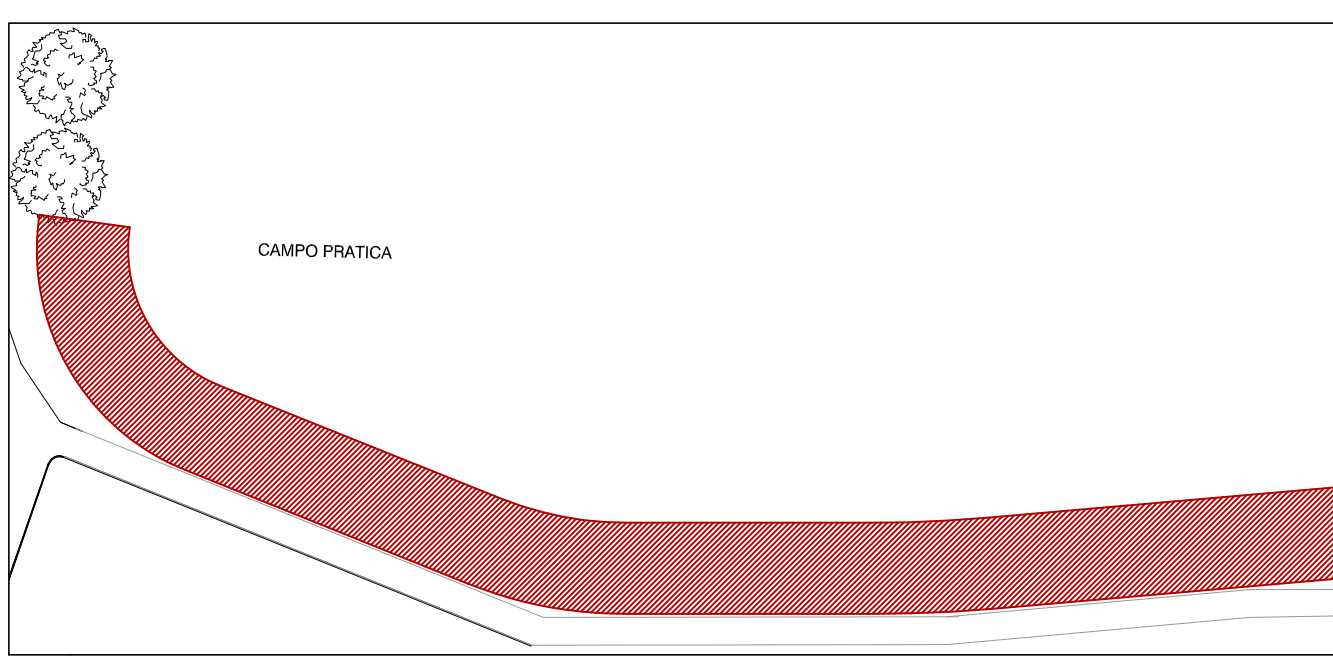
PIANO INTERRATO SLP IN AUMENTO 938 mq



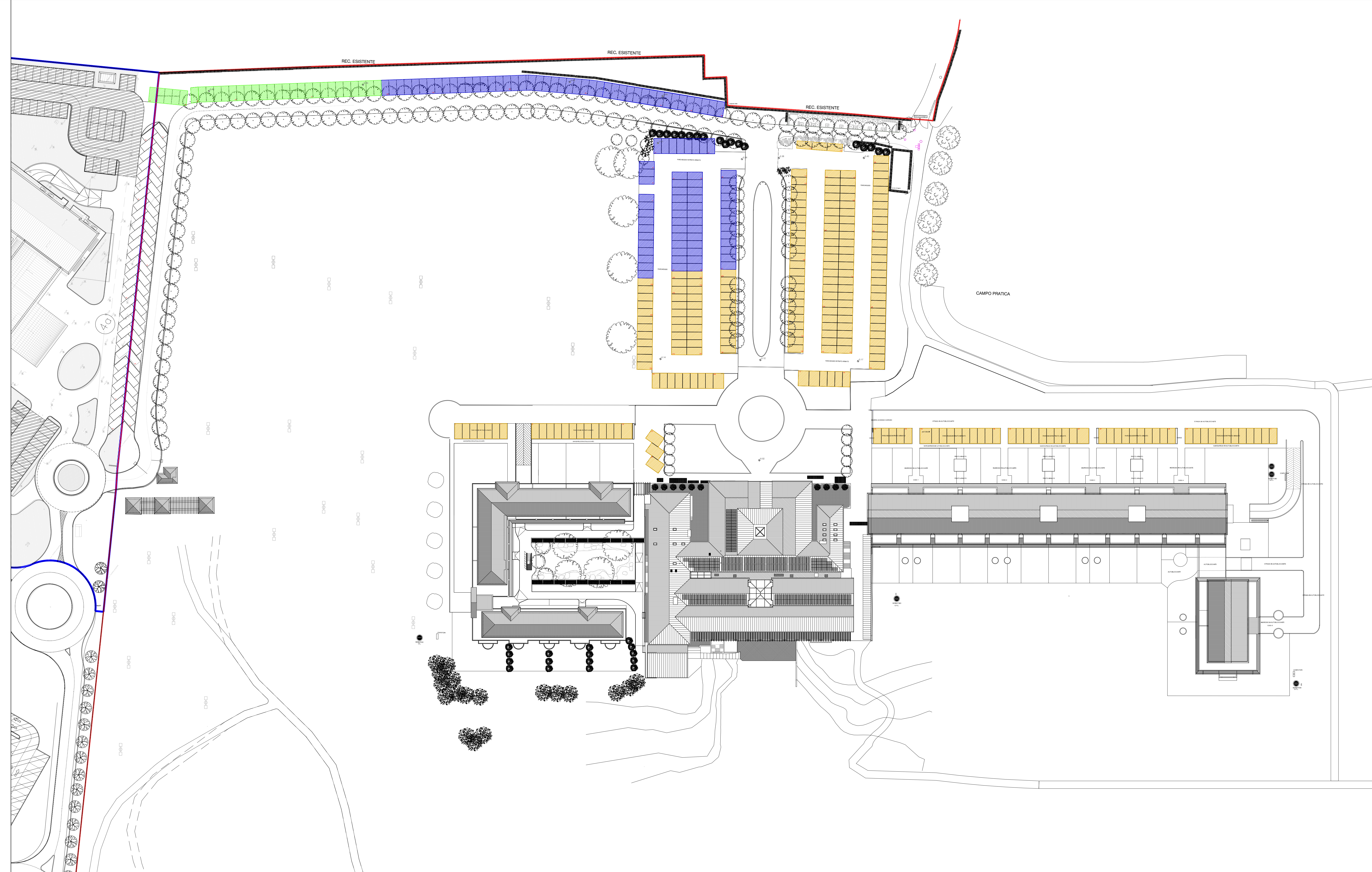
PIANO TERRA SLP IN AUMENTO 392 mq



PIANO PRIMO SLP IN AUMENTO 1714 mq  
TOTALE SLP IN AUMENTO CLUB HOUSE 3044 mq



CAMPO PRATICA SLP IN AUMENTO 911 mq  
TOTALE SLP IN AUMENTO 3955 mq



PARCHEGGI COME DA CONCESSIONE EDILIZIA 101/95 del 3 APRILE 1996  
ELABORATO \* CALCOLI E VERIFICHE DI NORMATIVA\*

CLUB HOUSE	1.855,00 mq
CORTE A	295,63 mq
CORTE B	805,75 mq
TOTALE	2.956,00 mq

PARCHEGGI INDIVIDUATI NEL PRESENTE ELABORATO IN COLORE GIALLO

DOTAZIONE PARCHEGGI PRIVATI  
IP DA RECUPERARE NR 106  
PARCHEGGI PRIVATI IP RECUPERATI NELL'AMBITO 106 PARCHEGGI

DOTAZIONE PARCHEGGI PRIVATI DI USO PUBBLICO IPP  
IPP DA RECUPERARE NR 159  
PARCHEGGI AD USO PUBBLICO RECUPERATI NELL'AMBITO 30 PARCHEGGI  
SI CHIEDE MONETIZZAZIONE PER NR 129 POSTI AUTO

**VERIFICA DOTAZIONE PARCHEGGI PRIVATI Ip**

Ampliamento Club House	= 3.044 mq
Nuovo edificio Campo Pratica	= 911 mq
TOTALE	= 3.955 mq
NUMERO DI POSTI AUTO MINIMI = ( 3.955 mq x 1/3 ) / 12,50mq = 105,46 = 106 Parcheggi <small>ai sensi dell'art. 37, della Disciplina Generale del Piano delle Regole</small>	

**VERIFICA DOTAZIONE PARCHEGGI PRIVATI DI USO PUBBLICO Ipp**

Ampliamento Club House	= 3.044 mq
Nuovo edificio Campo Pratica	= 911 mq
TOTALE	= 3.955 mq
NUMERO DI POSTI AUTO MINIMI = 3.955 mq / 25mq = 158,20 = 159 Parcheggi <small>ai sensi dell'art. 38, della Disciplina Generale del Piano delle Regole</small>	

Villa Olona S.p.a.  
Sede legale: Via Ugo Mara, n.8 - 21052 Busto Arsizio (VA)  
P. IVA e C.F. 12977910152 - Tel. 0331 329260 - Fax. 0331 620887

COMUNE DI SOLBIATE OLONA  
**PERMESSO DI COSTRUIRE**  
IN VARIANTE ALLO STRUMENTO URBANISTICO VIGENTE  
NUOVO CAMPO PRATICA - AMPLIAMENTO CLUB HOUSE E  
STRUTTURE DEL GOLF CLUB LE ROBINIE

ELABORATO **PC 34** REVISIONE

TITOLO VERIFICHE DOTAZIONE A PARCHEGGIO PUBBLICO E PRIVATO SCALA 1 : 500

PROPRIETA' VILLA OLONA S.p.a.

PROGETTISTA ING. EMILIO CREMONA

DATA	09.2016	FILE
REVISIONE 01		FILE
REVISIONE 02		FILE

**add** architecture design and development srl  
Via Dezza 32 20144 milano Italia tel +39 02 48193822 fax +39 02 48016028  
Via per Busto 9 21056 solbiate olona (va) Italia tel +39 0331 677959 fax +39 0331 329306